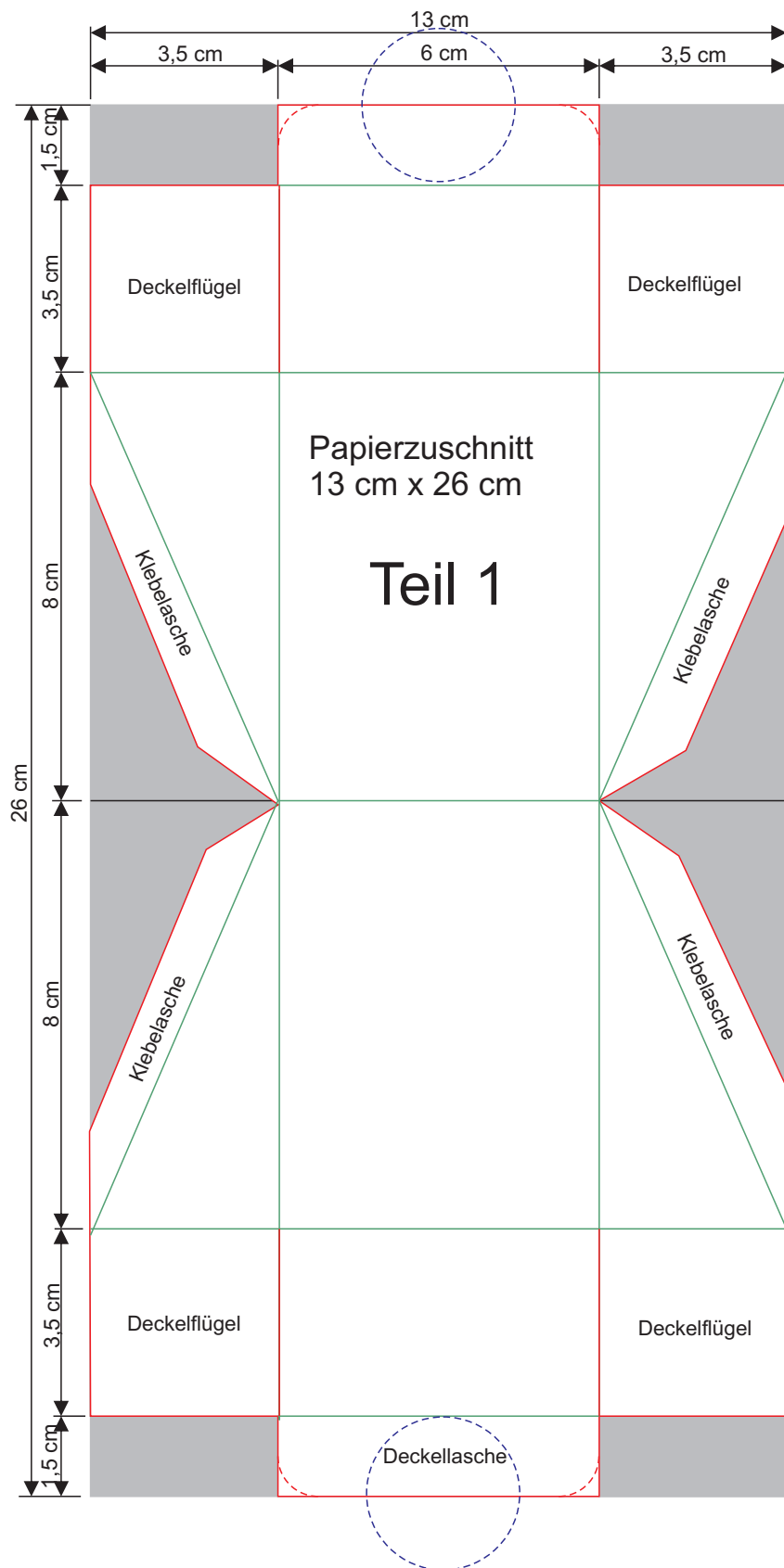


DUO-BOX

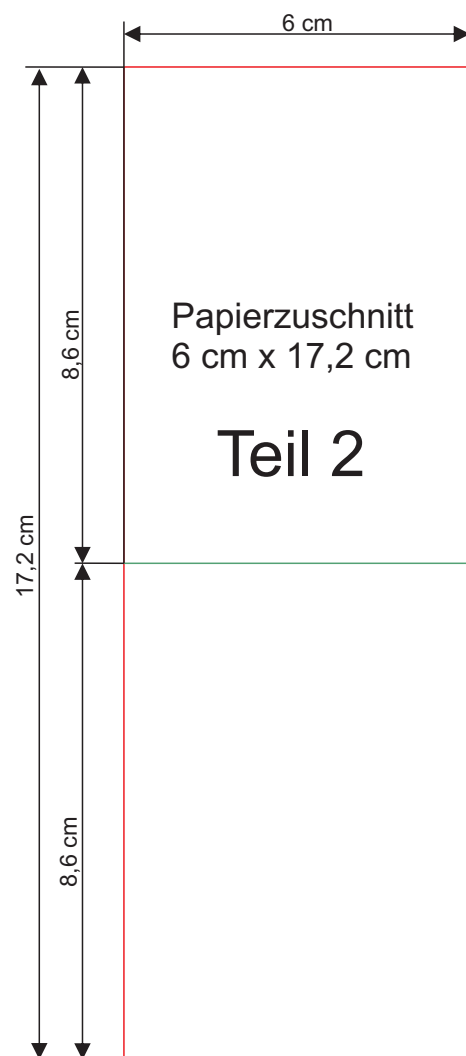
Kurze Seite am Falzbrett anlegen und **beidseitig** falzen bei 3,5 cm

Lange Seite am Falzbrett anlegen und falzen bei: 1,5 cm - 5 cm - 13 cm

180° drehen und falzen bei 1,5 cm - 5 cm



Lange Seite am Falzbrett anlegen und falzen bei: 8,6 cm



Rote Linien = Schneiden
Grüne Linien = falzen